

Een methode

P.K.

- SPECIAAL VOOR EEN VROUW -

VOOR HET DOORBREKEN EN OPLOSSEN VAN NEGATIEVE PATRONEN EN EMOTIONELE BLOKKADES



De 6 essentiële elementen in de Creatrix[®] methode voor

DIEPGAANDE TRANSFORMATIE

Waarom vallen veel vrouwen na een persoonlijk traject of therapie vaak al snel weer terug in oude gedragingen en patronen | Wat heb JIJ allemaal al geprobeerd om verder te komen | Wat is er in een methode voor nodig om wél grondig en blijvend resultaat te behalen?

ONTDEK HET HIER



8 ◀



#1 Bewust & Onderbewust

Problemen moeten op zowel BEWUST als ONDERBEWUST niveau opgelost worden

#2 Wederkerig



Oude patronen en overtuigingen worden VERVANGEN door positieve inzichten en wijsheden



▶ 11



8 ◀



#3 Van binnenuit

Advies van anderen heeft geen nut wanneer jij er zelf niet van overtuigd bent; het is belangrijk dat JIJ het voelt en gelooft



VEILIGHEID | EPIGENETICA | SEKSE SPECIFIEK



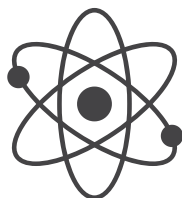
17 ◀



#4 *Veilig voelen*

Problemen oplossen wil je op een veilige manier en ZONDER het hoeven herleven van de pijn

#5 *Epigenetica*



Een methode moet bij de KERN problemen DOORBREKEN zodat de oorzaak opgelost is



▶ 18



17 ◀



#6 *Sekse specifiek*

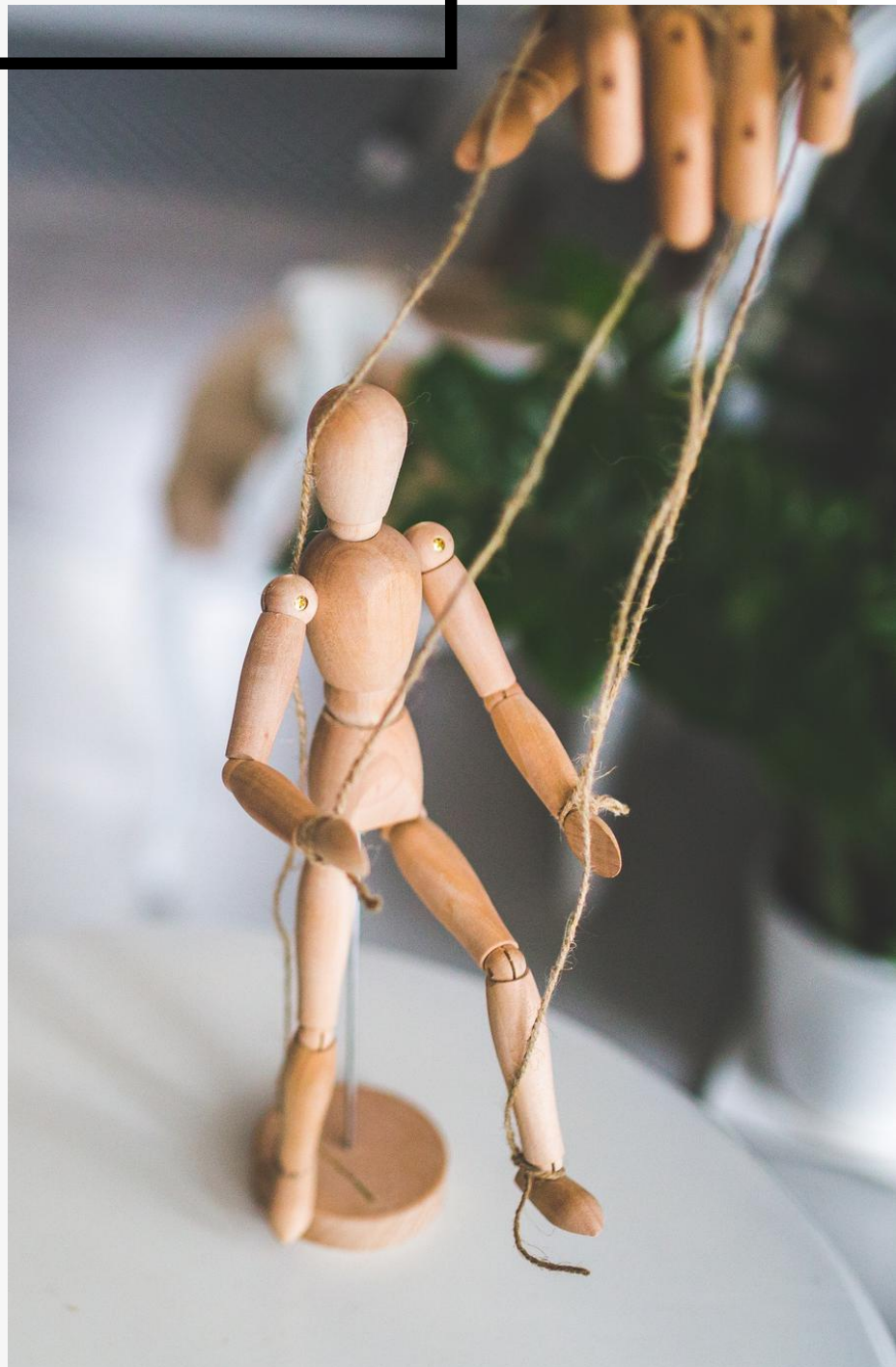
Een methode moet rekening houden met jouw gevoelens, hormonen; met alles!



1 BEWUST EN ONDERBEWUST

We hebben allemaal een mechanisme in ons, dat als taak heeft om ons VEILIG te houden. Niet gelukkig, niet succesvol, niet vervult - puur en alleen veilig, dat is het. En dat mechanisme heeft geleerd dat als ik alles maar doe hoe ik het tot nu toe heb gedaan; met problemen omgaan en met m'n issues dealen zoals ik dat tot nu toe heb gedaan - dan ben ik in ieder geval veilig, want ik leef nog.

Wanneer je aan dat mechanisme gaat rommelen, gaat het in volle ankers. Dat is waarom verandering voor **zoveel weerstand** zorgt en waardoor je continu wordt teruggetrokken in **oude patronen en bekend gedrag**.



ZOEKENDE VROUWEN

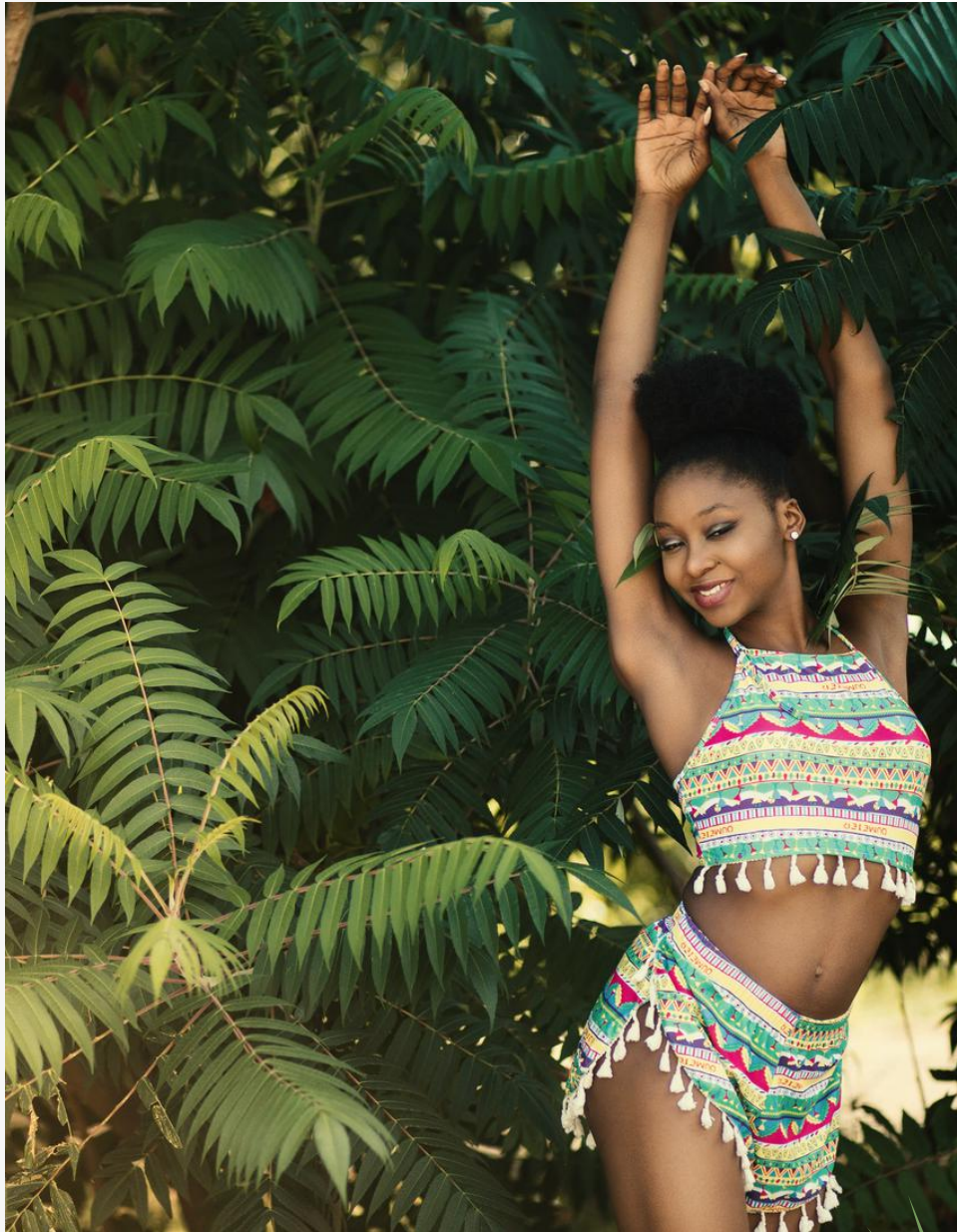
Wist je dat...

MEER DAN 75% in de zalen van guru's, seminars en andere personal development evenementen, **VROUW IS ?**

We zien verschillen tussen het mannelijke en het vrouwelijke. Dit merken we en zien we terug in het dagelijkse doen en laten. De manier hoe we zijn, denken, voelen en beredeneren is anders.

Uiteindelijk willen we hetzelfde, maar misschien is de manier om daar te komen en de manier van omgaan met problemen ook wel verschillend... Zou de manier van problemen **OPLOSSEN** ook verschillend kunnen zijn?

Hoe zou het zijn als jij een eigen en specifieke methode hebt, rekening houdend met jouw gehele **VROUWZIJN?**





INKIJKEXEMPLAAR

Download
het gehele Online
Magazine GRATIS op
www.SoSensitive.nl



Vraag vrijblijvend een
Consult aan op
www.SoSensitive.nl